

L'AISANCE AQUATIQUE ET L'AQUATHLON DANS LES ÎLES DE LA POLYNESIE FRANÇAISE

GÉNÉRATION
2024



**FEDERATION
TAHITIENNE
DE TRIATHLON**



EN PARTENARIAT AVEC



SOMMAIRE



QU'EST-CE QUE L' AISANCE AQUATIQUE ET L' AQUATHLON ?

PAGE 3.4



LE CONSTAT

PAGE 5



POURQUOI DEVELOPPER L' AISANCE AQUATIQUE ET L' AQUATHLON

PAGE 6



LE PROGRAMME DE DEVELOPPEMENT INTER-FEDERAL

PAGE 7



PROJECTION SUR LES FORMATIONS QUALIFIANTES DE LA F.T.TRI

PAGE 10



LE DISPOSITIF EN LIEN AVEC LES JEUX OLYMPIQUES DE 2024

PAGE 11



LE BUDGET PRÉVISIONNEL DU PROJET

PAGE 12

L'AISANCE AQUATIQUE A PARTIR DE 4 ANS



L'aisance aquatique, qu'est-ce que c'est ?

L'aisance aquatique est érigée au rang de priorité. Un vaste plan qui vise à refonder la politique d'apprentissage de la natation est ainsi envisagé. Outre la prévention des risques de noyades, l'enjeu est aussi de clarifier le rôle des acteurs entre l'Éducation nationale, les clubs et les collectivités, propriétaires des équipements.

« L'AISANCE AQUATIQUE, UNE COMPÉTENCE BIEN DÉFINIE ! »

Dans quel but ?

Familiariser les enfants avec l'eau dès la maternelle afin qu'ils acquièrent les bons réflexes dès le plus jeune âge.



« J'APPRENDS À NAGER POUR MA SECURITÉ »



L'AQUATHLON POUR TOUS LES PUBLICS



L'aquathlon, qu'est-ce que c'est ?

L'aquathlon est une épreuve sportive combinée, consistant à enchaîner un parcours de natation et un parcours de course à pied sans arrêt du chronomètre. Différentes distances sont accessibles en fonction de l'âge et du niveau.

**« UNE DISCIPLINE QUI TRAVERSE
LES GÉNÉRATIONS »**

Dans quel but ?

- Poursuivre les capacités et les habilités motrices dans les deux disciplines (natation et course à pied) pour les plus jeunes.
- Développer, pour les adolescents, la dimension du « sport-éducation »
- Pour les adultes, rentrer dans la logique du « sport-santé »

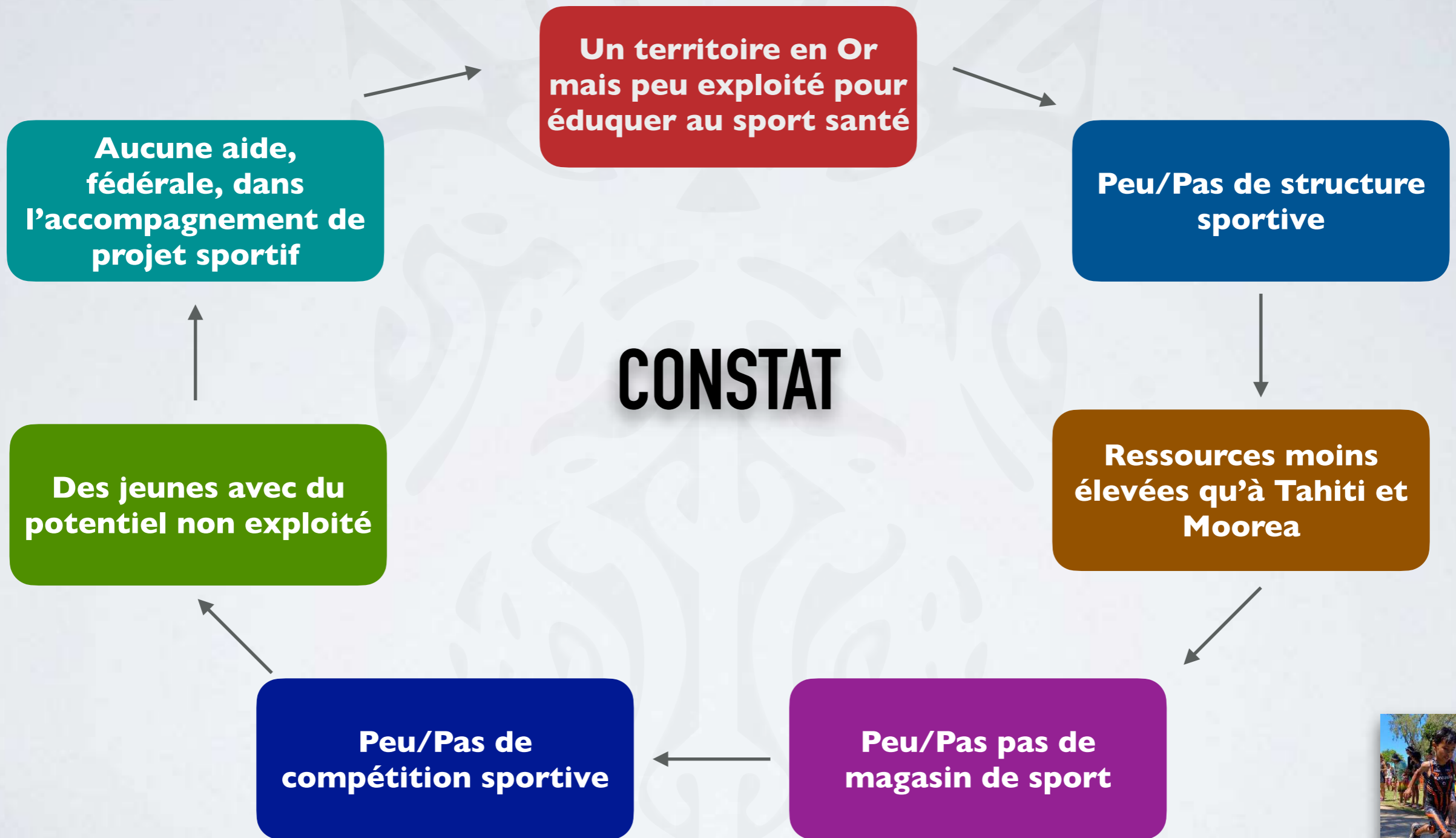


« CHACUN A SON RYTHME, TOUT LE MONDE PEUT DÉCOUVRIR L'AQUATHLON »

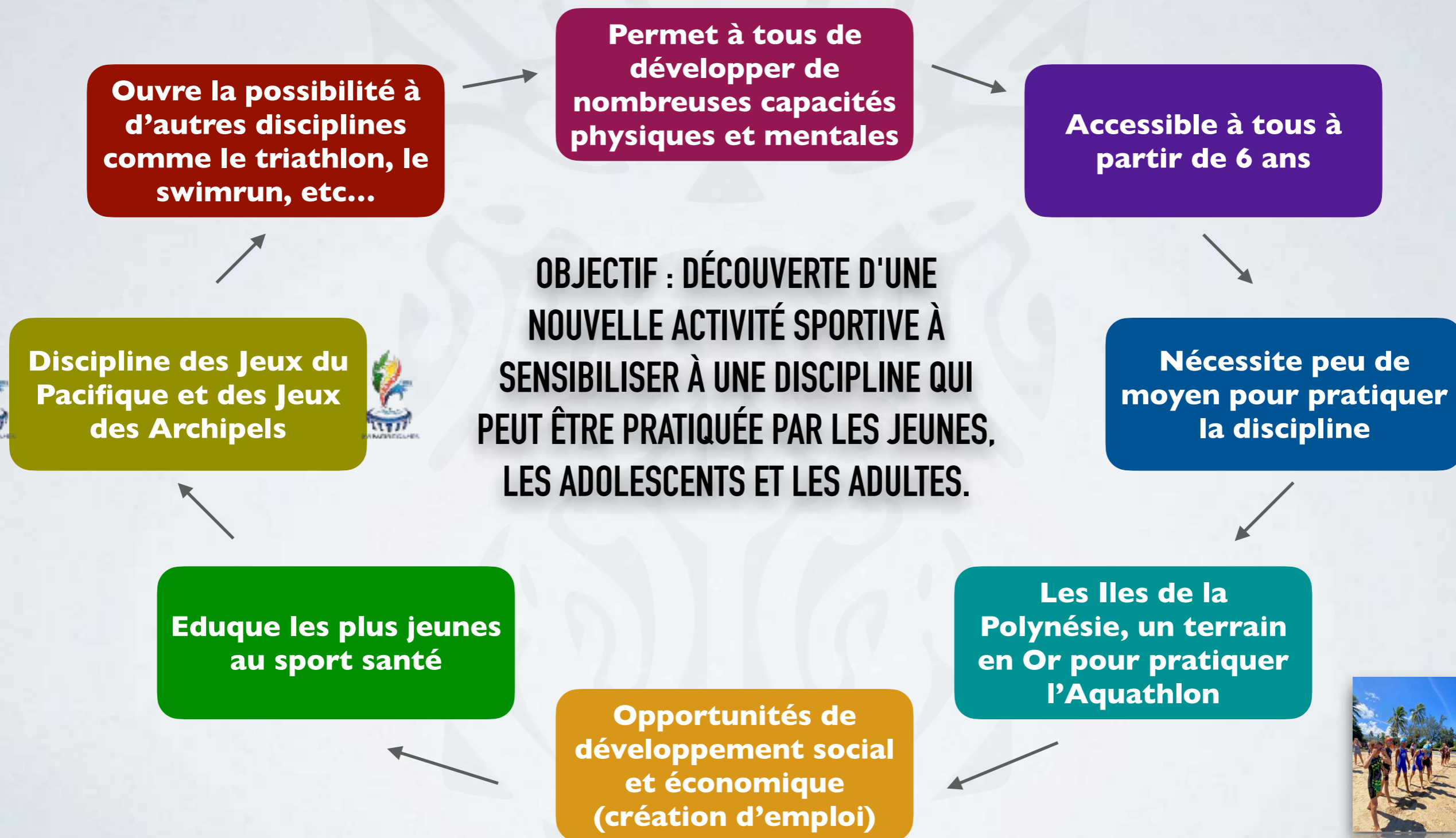




L'AISANCE AQUATIQUE ET L'AQUATHLON DANS LES ÎLES DE LA POLYNÉSIE FRANÇAISE



POURQUOI DEVELOPPER L'AISANCE AQUATIQUE ET L'AQUATHLON DANS LES ILES DE LA POLYNÉSIE FRANÇAISE ?



PROGRAMME DE DÉVELOPPEMENT INTER-FÉDÉRAL



PRESENTATION DU PROJET D'IDENTIFICATION ET DE PROMOTION



ETAPE 1 -> PRISE DE CONTACT AVEC LE TAVANA ET LES DÉLÉGUÉS DES ARCHIPELS POUR EXPOSER LE PROJET DE DEVELOPPEMENT

ETAPE 2 -> COMMUNIQUER AUPRES DE LA DGEE POUR ELARGIR LE NOMBRE D'INTERLOCUTEURS ET S'APPUYER SUR LES ENSEIGNANTS D'E.P.S OU AUTRES PERSONNES

ETAPE 3 -> S'APPUYER SUR LES ASSOCIATIONS SPORTIVES DEJA MISE EN PLACE DANS CERTAINE ILE DE LA POLYNESIE FRANÇAISE POUR MUTUALISER PLUSIEURS DISCIPLINES

ETAPE 4 -> IDENTIFIER DES PERSONNES INTERESSEES POUR PROPOSER UN WEEKEND DE PRESENTATION, D'INITIATION ET DE FORMATION SUR L'ILE

ETAPE 5 -> S'APPUYER SUR CES PERSONNES RESSOURCES POUR CONSTRUIRE UN PLANNING DE FORMATION



PRESENTATION DU PROGRAMME D'INITIATION ET DE FORMATION



**INITIER
L'AQUATHLON AUX
ILES DE LA
POLYNESIE
FRANÇAISE**

**FORMER DES ELUS
ET DES BENEVOLES**

**14/09 au 18/09
Raiatea et/ou Tahaa**

**26/10 au 30/10
Rangiroa et/ou Tikehau**

**02/11 au 06/11
Nukuhiva ou Hiva'oa**

**14/12 au 18/12
Mangareva ou Tubuai**

JOUR 1

JOUR 2

JOUR 3

JOUR 4

MATIN

**Présentation,
promotion et
découverte des
disciplines**

**Initiation à
l'aquathlon pour
tous les publics**

**Formation des
élus et des
bénévoles pour la
création d'une
association
sportive**

**Mise en situation
de compétition
avec plusieurs
formats**

APRES-MIDI

**Sensibilisation à
un projet
association en
partenariat avec
des personnes
ressources sur l'île**

**Présentation de la
réglementation
sportive et
formation des
arbitres
(niveau assesseur)**

**Aide à
l'organisation
d'une compétition**

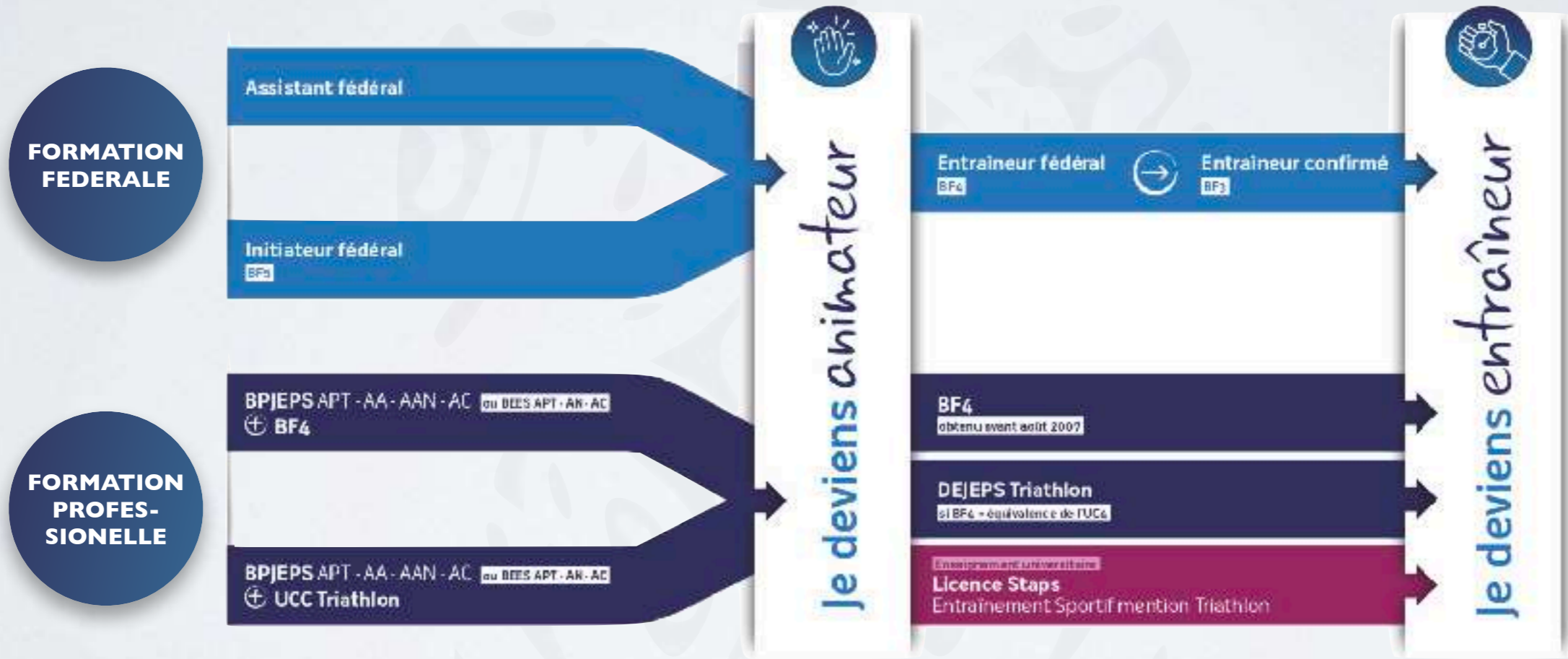
**Retour sur
l'évènement et
entretien avec des
partenaires
référents**





PROJECTION, A LONG TERME, SUR LES FORMATIONS QUALIFIANTES DE LA FÉDÉRATION TAHITIENNE DE TRIATHLON

La Fédération Tahitienne de Triathlon propose une offre de formation complète à destination des éducateurs bénévoles ou professionnels.



**GÉNÉRATION
2024**

DISPOSITIF NATIONAL EN LIEN AVEC LES JEUX OLYMPIQUES EN 2024



ENJEUX DE PROMOTION DES VALEURS ASSOCIEES AU MOUVEMENT OLYMPIQUE



OPERATIONNALISER LES PASSERELLES ENTRE

L'ECOLE

**LES
ASSOCIATIONS
SPORTIVES**

**LE
MOUVEMENT
SPORTIF**

POUR LA PROMOTION DE L'ACTIVITE PHYSIQUE POUR TOUS

LES ENJEUX SE TRADUISANT EN 4 OBJECTIFS

**DEVELOPPEMENT DES
PROJETS
STRUCTURANTS AVEC
LES ASSOCIATIONS
SPORTIVES**

**PARTICIPATION AUX
EVENEMENTS
PROMOTIONNELS DU
SPORT SCOLAIRE**

**ACCOMPAGNEMENT DES
SPORTIFS DE HAUT
NIVEAU**

**OUVERTURE DES
EQUIPEMENTS SPORTIFS
DES ETABLISSEMENTS
SCOLAIRES**



BUDGET PREVISIONNEL DU PROGRAMME

CHARGES	Montant	PRODUITS	Montant
CHARGES DIRECTES		RESSOURCES DIRECTES	
60 - Achats	2300	70 - Vente de produits finis, de marchandises, prestations de services	
Achats matières et fournitures	2300	73 - Dotations et produits de tarification	7250
Autres fournitures		74 - Subventions d'exploitation ¹	10000
61 - Services extérieurs	0	Etat, FOVA 2020	10000
Locations		Etat, nom du dispositif :	
Entretien et réparation		Etat, nom du dispositif :	
Assurance			
Documentation		Pays, nom du ministère :	
62 - Autres services extérieurs	15200	Pays, nom du ministère :	
Rémunérations intermédiaires et honoraires		Pays, nom du ministère :	
Publicités, publications			
Déplacements, missions	15200	Communes ou communautés de communes ou d'agglomérations :	1250
Services bancaires, autres		Communes ou communautés de communes ou d'agglomérations :	
63 - Impôts et taxes	0		
Impôts et taxes sur rémunération		Contrat de ville	
Autres impôts et taxes			
64 - Charges de personnel	0	Organismes sociaux (CPS, etc. Détailler)	
Rémunération des personnels		Fonds européens (FSE, FEDER, etc)	
Charges sociales		Agence de services et de paiement (emplois aidés)	
Autres charges de personnel		Aides privées (fondation)	
65 - Autres charges de gestion courante		75 - Autres produits de gestion courante	0
		758. Contributions	
		758 Dons manuels - Mécénat	
66 - Charges financières		76 - Produits financiers	
67 - Charges exceptionnelles	1000	77 - Produits exceptionnels	
68 - Dotation aux amortissements, provisions et engagements à réaliser sur ressources affectées		78 - Reprises sur amortissements et provisions	
69 - Impôts sur les bénéfices (IS) ; Participation des salariés		79 - Transfert de charges	
CHARGES INDIRECTES REPARTIES AFFECTEES AU PROJET		RESSOURCES PROPRES AFFECTEES AU PROJET	
Charges fixes de fonctionnement			
Frais financiers			
Autres			
TOTAL DES CHARGES	18500	TOTAL DES PRODUITS	18500
Excédent prévisionnel (bénéfice)		Insuffisance prévisionnelle (déficit)	

EN PARTENARIAT AVEC



**FEDERATION
TAHITIENNE
DE TRIATHLON**



EN PARTENARIAT AVEC



FEDERATION
TAHITIENNE
DE TRIATHLON

